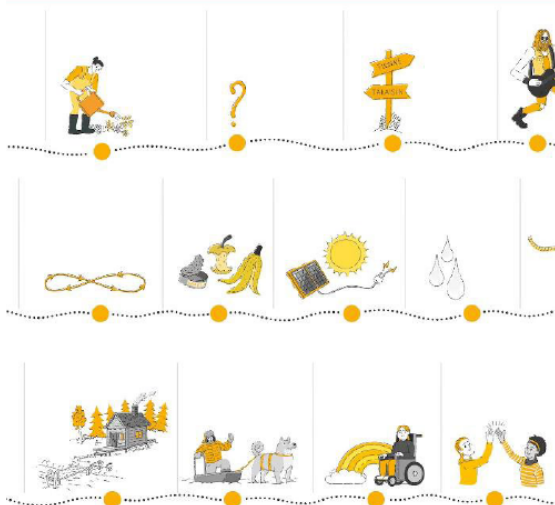




iland



Tapaamisen agenda 08.02.2023 12.30 – 16.30

Vastuullisuus-hankkeen esittely

Osallistujien esittelykiertos

Lyhyt esittely mitä vastuullinen matkailu on

Eri sertifikaattien esittelyä; esim. Green Key, Biosphere, Ekokompassi, Good Travel Seal, Travellife Partner, Avainlippu, ISO2001, Green Office

Mikä soveltuisi matkailualan yrityksen käyttöön; erilaisille majoitusyrityksille, ravintoloille, aktiviteetteihin, kuljetukseen ja hiihtokeskukselle, tai mahdollisesti alueen muillekin yrityksille

Mitä konkreettisia käytännön toimenpiteitä prosessi vaatii, sekä aikataulutus ja hinta

Tauko

Hiihdeläjäjälkilaskurin käytännönläheinen esittely

Miten hiihdeläjäkompensatio tehdään vastuullisesti ja kannattavasti

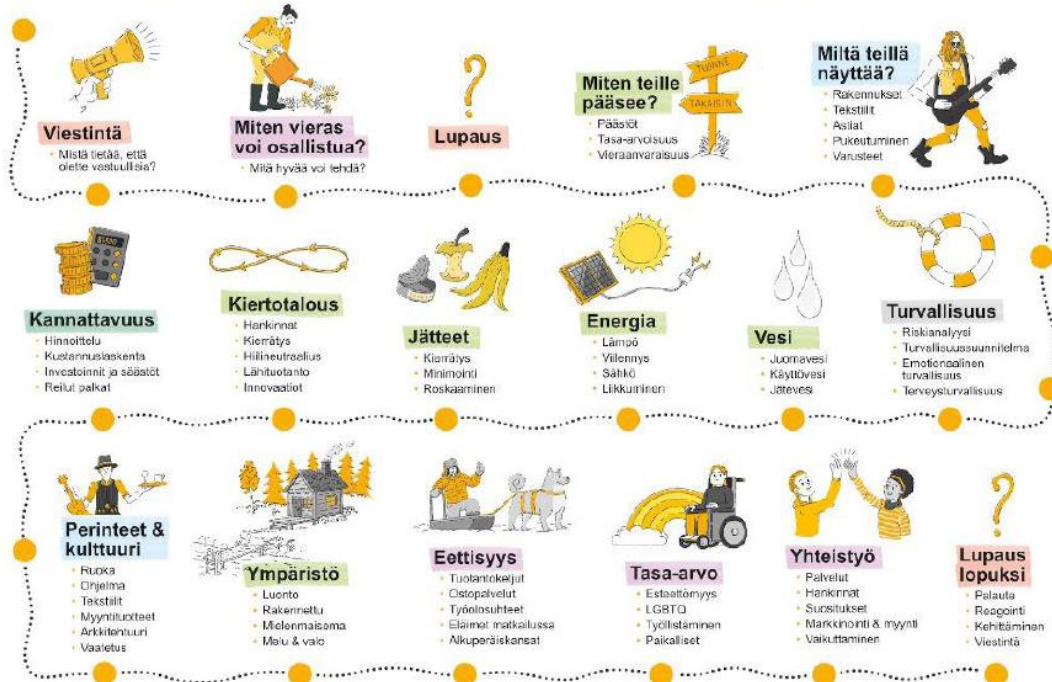
Vastuullisuusraportointi (ESG Environmental Social Governance) tulossa, mille tulevaisuus näyttää

STF-ohjelman esittely ja hyöty yrittäjälle

Lopuksi hankkeen tulevien toimenpiteiden esittely ja käytännön toimenpiteitä jatkossa syventävissä sertifikaatti-työpajoissa.



Mood of Finland





STF ohjelman kriteerit

- Askel 1. Sitoutuminen
- Askel 2. Osaamisen kasvattaminen
- Askel 3. Kehittämissuunnitelman laatiminen
- Askel 4. Vastuullisuusviestintä
- Askel 5. Sertifiointi ja auditointi
- Askel 6. Todentaminen ja mitattavuus
- Askel 7. Sopimus ja jatkuva kehittyminen

Vastuullisuus todennetaan online-alustalle.
Ohjelmaan hakeneet yritykset saavat tunnukset online-alustalle ja pääsyn eOppaan eli sähköisen vastuullisuuskäsikirjan sisältöihin.
Ohjelma on maksuton.



SUSTAINABLE
TRAVEL
FINLAND



Visit Finland



SERTIFIKAATIT

- Tuotantoketju vastuullisuus tulee todentaa
- Selkein todentamisen tapa on edellyttää kumppaneilta sertifiikaattia
- Vastuullisuuden todentamista edellytetään enenevässä määrin yhteistyökumppanisopimuksissa ja tarjouspyynnöissä
- Sustainable Travel Finland-ohjelmassa edellytyksenä on auditoitu sertifiikaatti tai erittäin pätevä näyttö edelläkävijyydestä
- Sertifiikaatti on tapa todentaa vastuullinen toiminta





Vastuullisuuden todentaminen

Maksuttomia:

- Asiakastieto, vastuullisuusraportti
- Sitoumus2050

Maksullisia:

- Sertifiointit
- Merkinnät (Reilu Kauppa, Luomu ym, Avainlippu)



Green Key ja Green Activities

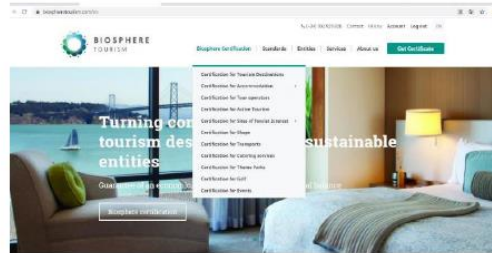
- **Green Key** sopii hyvin monenlaisille yrityksille (majoitus, leirintäalueet, B&B, vierailukohteet, ravintolat, kahvilat, aktiviteetteja tarjoavat yritykset).
- Auditointi ensimmäiset 1. ja 2. vuotena ja sitten joka 3. vuosi.
- Hinta: vuosimaksu 550 – 1750€ yritys + auditointi 500€ + matkakulut
- **Green Activities** sopii yrityksille, joilla ei ole kiinteää toimipistettä (luonto- ja aktiviteettiyritykset)
- Auditointi kuten yllä
- Hinta: vuosimaksu 350- 550€, auditointimaksu 300-400€





Biosphere

- Sopii kaikenlaisille MaRa-alan yrityksille
- Vuosimaksu 359€/v (uusi Sustainable Lifestyle-ahusta)
- Ensimmäisen auditoinnin jälkeen jatkuva kehittäminen ja todentaminen, ”pistokokeita”
- Esimerkki täysin verkossa tehtävästä prosessista



Ekokompassi

- Kaikenkokoisille ja kaikenlaisille yrityksille
- Suomen Luonnonsuojeluliiton omistama
- Taustalla vaikuttaa ISO 14001- standardi
- Auditointiväli 3 vuotta

Hinnat:

Lukevaihto > 500 000 rakentamismaksu 1100€, vuosimaksu 450 €, auditointi n. 600 €

Lukevaihto 500 000 € - 5M rakentamismaksu 2600 €, vuosimaksu 980 €, auditointi n. 800 €

Lukevaihto yli 5M tarjouksen mukaan, auditoinnin hinta tarjouksen mukaan (vaihtelee toiminnan laajuuden mukaan)

Voittoa tavoittelemattomat henkilöstömäärän ja tarjouksen mukaan, auditointi n. 800

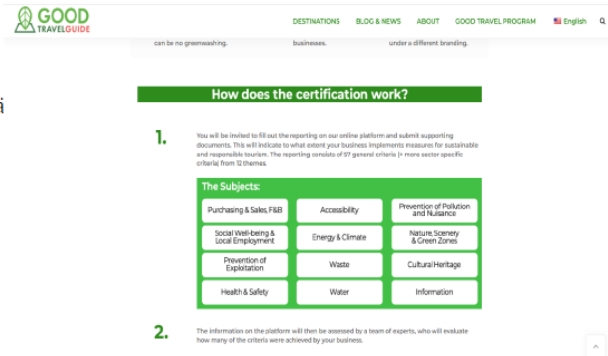
Miten edetään?





Good Travel Seal

- Good Travel Seal (GTS) ja Virus-Aware Seal (VAS) soveltuvat kaikille palvelujen ja tuotteiden tuottajille matkailukohteen sisällä tai niille jotka tuottavat sinne alueen ulkopuolelta palveluja, kuten kuljetuspalvelut, jätehuolto, energia- ja vesihuolto.
- Vuosina 2021-2022: Vuosimaksu 150-650 € riippuen yrityksen koosta: työntekijämäärästä/huoneiden määrästä yms.



Yhteydenotot Suomessa
 Pekka Alhojärvi, Green Destinations Finland
 info@greendestinations.fi tai
 pekka.alhojarvi@gmail.com
 040 517 8286



ECEAT – Suomen luomumatkailuyhdistys

- Matkailupalveluja tarjoavat luomutilat
- Ympäristövastuulliset majatalot, pienet hotellit, kussikeskukset, ekokylät, paikallismuseot ym.
- Muut yhdistyksen jäsenkriteerit täyttävät majoitus- ja vierailukohteet, joissa panostetaan vahvasti ympäristönsuojeluun ja paikalliseen kulttuuriin.

Yrittäjäjäsenmaksu

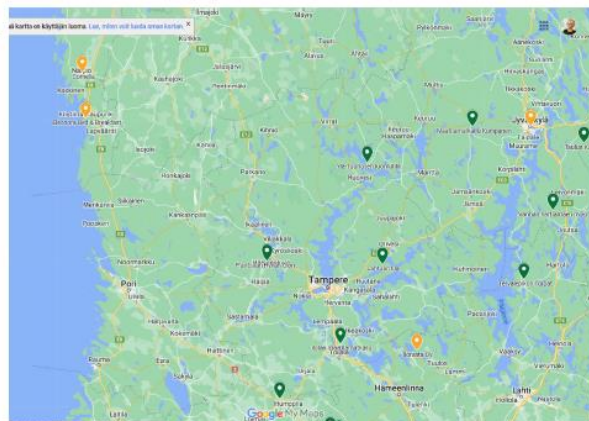
- liikevaihto alle 100 000 e: 170 e
- liikevaihto 100 000 e – 300 000 e: 300 e
- liikevaihto yli 300 000 e = 800 e
- yhteisöjäsenet (ei merkittävää liikevaihtoa matkailusta): 100 e

Liittymismaksu uudelle yrittäjäjäsenelle

- liikevaihto alle 100 000 e: 250 e
- liikevaihto 100 000 – 300 000 e: 350 e
- liikevaihto yli 300 000 e: 500 e

Auditointimaksu

Auditoinnin perusmaksu 200 e
 Lisäksi 60 e/jokainen auditointivierailuun kulunut tunti. Yritys maksaa lisäksi auditoijan matkakulut.





ISO 14001

- ISO 14001 on kansainvälinen standardi ja maailman tunnetuin ympäristöjärjestelmän malli
- ISO 14001 auttaa organisaatioita sekä parantamaan ympäristönsuojelunsa tasoa että osoittamaan ympäristöasioidensa hyvää hoitoa
- Standardi sopii kaikenkokoisille organisaatioille sekä yksityisellä että julkisella sektorilla, jotka haluavat hallita ympäristövastuitaan järjestelmällisesti siten, että se tukee kestävästä kehityksestä ympäristötekijää.
- ISO 14000 -standardisarja tarjoaa organisaatiolle ympäristöasioiden hallinnan työkalupakin ympäristöjohtamisen tueksi.
- Standardi korostaa riskilähtöistä ajattelutapaa, johon kuuluu riskien ja mahdollisuuksien tunnistaminen.
- Hintakyselyyn vastaus: ”hintatietoja on mahdotonta antaa, koska hinnoitteluun vaikuttaa yrityksen koko, henkilömäärä sekä liikevaihto. Arvioinnin mitoitusta tulee tehdä akkreditointistandardin määrittämien kriteerien mukaan.” – Paula Mikkola, KIWA Inspecta



Johtamisjärjestelmän sertifiointiprosessi





EU-Ecolabel



- Käytössä ETA maissa eli EU maiden lisäksi Islannissa, Liechtensteinissa ja Norjassa
- Kymmeniä tuoteryhmiä, mm. majoituspalvelut
- Tuotteita mm. pesuaineet, meikit, vaatteet, puutahatuotteet, huonekalut yms.
- Runsaalla 1600 yrityksellä merkin käyttöoikeus; merkittyjä tuotteita/palveluita kymmeniä tuhansia
- Syyskuussa 2019 EU ympäristömerkittyjä majoituspaikkoja Euroopassa yhteensä noin 400

Hakemusmaksu

- mikroyritykset 350 €
- PK-yritykset 600 €
- suuryritykset 2 000 €
- lisäksi tarkastuskäynnin matkakustannukset

Vuosimaksu (500 –25 000 €) 0,15% merkityn tuotteen/palvelun myynnistä, pka- ja mikroyrityksille 25% alennus

Majoituspalvelut

EU-ympäristömerkityt majoitusliiketoimittajat säästävät osittain energiaa, vähentävät energian ja vedenkulutusta, vähentävät jätteen määrää ja suosivat ympäristömerkittyjä tuotteita.



Käytännössä ja tällä Euroopan yleisessä ympäristömerkällä on mahdollista arvioida yritysten ja tuotteiden osittain ympäristöystävällisyys. Ympäristö- ja ympäristömerkitysten merkitys on kaksinkertainen, ja se on 100% luotettava. Tämä on erittäin hyvä ympäristömerkitys, ja se on merkittävä osa yrityksen ympäristöystävällisyyttä. EU ympäristömerkki on hyväksytty Valtioneuvoston päätöksellä 15.12.2010. Se on merkittävä osa yrityksen ympäristöystävällisyyttä.

Yhteystiedot

Ohjeet: Ota yhteyttä, jos haluat tietää lisää tai jos olet kiinnostunut.

EU-ympäristömerkin hakemusta koskevat kysymykset.

Mobiili: +358 (0)9 251 2102

Käytännössä: +358 (0)9 251 2102

Sähköposti: ymp@ymp.fi

Yhteystiedot: ymp@ymp.fi



Travelife for Accommodation

Tour Operator:

- Travelife-järjestelmä matkanjärjestäjille tarjoaa verkkokoulutusta ja käytännön työkaluja kestävyysuunnitteluun, hallintaan ja raportointiin
- Koulutus ja työkalut sopivat kaiken kokoisille yrityksille ja kattavat kaikki matkailuyritysten johtamisen alueet sisältäen toimiston, toimitusketjun, kohteet ja kuluttajat.
- Travelife Standardin täyttämisen jälkeen matkailuyritys voi saada "Travelife Partner"- tai "Travelife Certified"-statuksen.
- Osa koulutuksista on käännetty suomeksi.



Home

How it Works

Hotel Chains

Customer Support

Travel & Tourism Industry

News & Blo

2-year subscription

• Micro (Maximum nightly occupancy between 1 and 30 guests)	€640
• Small (Maximum nightly occupancy between 31 and 160 guests)	€860
• Medium & Large (Maximum nightly occupancy between 161 and 1,000 guests)	€1,490
• Mega (Maximum nightly occupancy 1,001+ guests)	€2,150

2-year renewal subscription

• Micro (Maximum nightly occupancy between 1 and 30 guests)	
• Small (Maximum nightly occupancy between 31 and 160 guests)	
• Medium & Large (Maximum nightly occupancy between 161 and 1,000 guests)	
• Mega (Maximum nightly occupancy 1,001+ guests)	



Travelife for Tour Operators

Tour Operator:

- Travelife-järjestelmä matkanjärjestäjille tarjoaa verkkokoulutusta ja käytännön työkaluja kestävyysuunnitteluun, hallintaan ja raportointiin
- Koulutus ja työkalut sopivat kaiken kokoisille yrityksille ja kattavat kaikki matkailuyritysten johtamisen alueet sisältäen toimiston, toimitusketjun, kohteet ja kuluttajat.
- Travelife Standardin täyttämisen jälkeen matkailuyritys voi saada "Travelife Partner"- tai "Travelife Certified"-statuksen. Osa koulutuksista on käännetty suomeksi.
- Hinnat:
- Membership and Travelife Partner award
- between 200 - 400 euro annually. Certification between 400 - 2000 euro annually depending on number of staff members

Travelife Partner
standard for Tour operators and
Travel agents



Green Office

Tutustu palveluihin >

HINNASTO

Henkilöstön lukumäärä	Littyismaksu	Vuositakuu
1-30	1500 €	2000 €
31-60	2000 €	2800 €
61-100	2500 €	3500 €
101-300	3000 €	4800 €
301-700	4000 €	5800 €
701-1200	5000 €	7500 €
1201-2000	6000 €	8500 €
yli 2000	sovitaa erikseen	sovitaa erikseen

Tuulokabinat koskevat suurinta tiimpaikkaa. Maksuksi lisätään alv 24 %. Hinnittelu koskee Suomessa toimivia organisaatioita.



Avullamme saavutat YK:n kestävän kehityksen tavoitteet



Yli 280 Green Office -toimenpidettä vastaavat YK:n tavoitteisiin

- **Vesi ja energia:** esim. vedenkäytön seuraminen, nautittavilla energialähteillä tuotettu sähkö
- **Kierrätys ja silvoss:** esim. lajittelu, ympäristöystävälliset kemikaalit
- **Hankinnat:** esim. kestotuotteet, ostaminen vain tarpeeseen
- **Liikkuminen:** esim. työmatkayritykseen kannustaminen
- **Ruoka:** esim. kasviperäisen ruoan suosiminen tarjolluissa
- **Johtaminen ja viestintä:** jobdon ja henkilöstön sitouttaminen ympäristötyöhön



Avainlippu

- Avainlippu on rekisteröity yhteisömerkki. Merkki kertoo, että tuote on valmistettu tai palvelu on tuotettu Suomessa ja työllistää Suomessa.
- Yritykselle, joka haluaa tuoda tuotteidensa ja palveluidensa suomalaisen alkuperän näkyväksi tunnetun merkin avulla.
- Avainlipun avulla voi viestiä tuotteen tai palvelun suomalaisesta alkuperästä luotettavasti. Avainlippu vaikuttaa tutkitusti kuluttajien ostopäätökseen.
- Ei ole sertifikaatti



Sertifikaateista on hyötyä kv-varausjärjestelmissä

Booking.com – tutkimus julkaistu:

- Booking.com julkaisi ensimmäisen kestävän matkailun raportin vuonna 2016.
- Vuoden 2021 kuluttajatutkimukseen osallistui 29 349 vastaajaa 30 eri maasta, ja se toteutettiin verkkokyselyinä maaliskuussa 2021.
- 83% of global travelers think sustainable travel is vital, with 61% saying the pandemic has made them want to travel more sustainably in the future
- Almost half (49%) still believe that in 2021, there aren't enough sustainable travel options available, with 53% admitting they get annoyed if somewhere they are staying stops them from being sustainable, for example by not providing recycling facilities
- While 3 out of 4 accommodation providers say they have implemented at least some kind of sustainability practices at their property, only one-third actively communicate about their efforts proactively to potential guests
- To help boost the visibility of more sustainable stay options, Booking.com is now showing third-party sustainability certifications and details on a range of 30+ impactful practices in place at hundreds of thousands of properties around the world

Kestävää kehitystä edistävät toimet

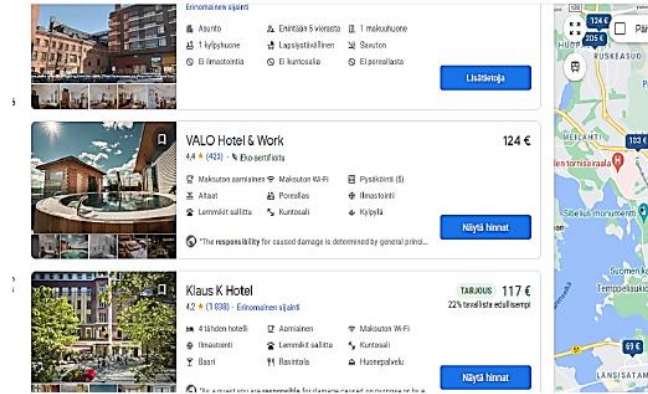
Majoituspaikka on ryhtynyt seuraaviin toimiin edistääkseen kestävämpiä ja ympäristöystävällisempiä tapoja matkustaa:

- **Vesi**
 - Mahdollisuus pyytää päivittöisen silvouksen välin jättämistä
 - Mahdollisuus käyttää samaa pyyhettä useita kertoja
- **Energia ja kasvihuonekaasut**
 - Sähköautojen latausmahdollisuus



Google My Business

- The most significant new tool comes courtesy of Google.
- Starting on Sept. 22 (2021), it will label hotels as “Eco-Certified” in global search results, with a leaf-shaped icon next to the hotel’s name.
- Clicking on the “About” tab will detail the property’s specific sustainability practices, such as having water use audited by an independent organization or using energy from carbon-free sources.
- The new feature relies on 29 certification programs to do the hard work of establishing a hotel’s green credibility; the property must have an array of sustainability measures audited by third-party experts.
- It’ll be up to hotel staff, rather than the search engine, to update hotel listings, using the free Google My Business Profile.



Anu Nylund, www.moodoffinland.fi



HELSINGIN SANOMAT



Päästölaskennasta päästöjen vähentämiseen

1. Laskuri mahdollistaa tärkeän lähtötilanteen:
 - Tiedetaan päästöjen määrä
 - Tiedetään mistä päästöjä aiheutuu
 - Ymmärretään mikä on paljon ja millä on merkitystä!
2. Sitten tehdään valintoja
 - Tunnistetaan keinoja päästöjen vähentämiseen
 - Tehdään toimenpiteitä päästöjen vähentämiseen
 - Asetetaan tavoitteita ja sitoudutaan
 - Viestitään läpinäkyvästi
 - Glasgow Declaration
3. Kaiken tämän jälkeen etsitään ja löydetään hyvä ja läpinäkyvä malli kompensoida päästöt.
 - Useimmat kompensatiofirmat käyttävätä laskentaa 1000kg CO2e -> 35€ (Hiilipörssi, Puuni, Compensate.com)



Yrityksen polku hiilineutraaliksi

1. Selvitetään päästöt

- Laaditaan raja- ja päästölaskennalle ja hiilineutraalisuudelle.
- Toteutetaan tiedonkeruu ja lasketaan hiilijalanjälki vähintään yritykselle, tarvittaessa myös tuotteille.
- Päätetään laskennan päivitysrutiineista ja vastuuhenkilöistä

2. Tarkennetaan CO2-tavoite

- Arvioidaan päästövähennysten tavoitetaso ja aikataulu päästökäytännön tasolla. Näin toimenpiteiden suunnittelu ja seuranta helpottuvat.
- Hyväksytään tavoite yrityksen johdossa, ennakoidaan käytettävissä olevat resurssit.
- Hiilineutraaliuden työkalupakissa mukana myös kompensatiot ja kädenjälki!

3. Laaditaan tiekartta

- Päätetään toimenpiteistä, joilla päästöjä pienennetään. Määritetään näille aikataulu ja vähennystavoite.
- Jos pyritään hiilineutraaliuteen, toimenpidevalikoimaan tulevat mukaan kompensatiot.
- Sovitaan seurannasta, päivityksistä sekä vastuuhenkilöistä.

4. Ja sitten hommiin!

- Toteutetaan päästövähennykset suunnitellusti
- Kerätään tiedot toteutumasta ja lisätään CO2 Roadmappiin.
- Justeerataan suunnitelmia ja laajennetaan laskennan rajausta tarvittaessa, jos esim. toimintaan tulee merkittäviä muutoksia
- Toteutetaan tarvittavat kompensatiot vuosisuunnitelman mukaisesti

Matkailualan päästölaskuri

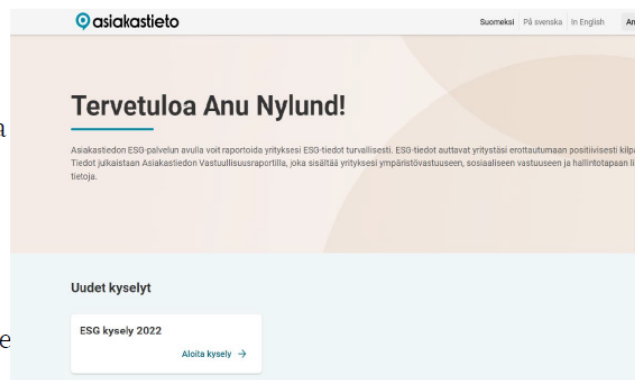
Vinkki!

Tee oman elämän päästölaskenta [Ilmastodieetti](#)



ESG - vastuullisuusraportointi

- ESG-raportointi edellyttää vastuullisuuden mittaamista ja läpinäkyvää raportointia vastuullisuuden tunnusluvuista.
- ESG-raportoinnissa yritys kuvaa vastuullisuuttaan kolmesta eri näkökulmasta
- ESG on lyhenne sanoista environmental (ympäristövaikutukset), social (vaikutus ihmisiin) ja governance (hyvä hallintotapa).





EU-taksonomia

- EU-taksonomia, eli EU:n kestävän rahoituksen luokittelujärjestelmä, listaa ympäristön kannalta kestäviä taloudellisia toimia.
- Taksonomian johdosta, yritysten raportointivelvollisuus tulee laajenemaan taloudellisten tietojen lisäksi myös siihen, mitä yritys tekee ympäristövastuuseen liittyen.
- Tämä raportointivelvollisuus on tullut voimaan 1.1.2022 alkaen koskien kaikkia pörssilistattuja yrityksiä sekä yli 500 henkeä työllistäviä ja yhteiskunnan kannalta tärkeitä yrityksiä.



Samoja teemoja on lopulta kaikissa suunnitelmissa, sertifiikaateissa ja raporteissa.

- Taksonomia-asetuksessa arvioidaan myös yrityksen taloudellisen toiminnan negatiivisia ympäristövaikutuksia.
- Jotta yrityksen liiketoiminta voidaan hyväksyä taksonomian mukaiseksi, se ei saa aiheuttaa merkittävää haittaa millekään näistä kuudesta taksonomia-asetuksen ympäristötavoitteesta (do not significant harm -kriteeristö)
- Ilmastonmuutoksen hillitseminen
- Ilmastonmuutokseen sopeutuminen
- Veden ja meren luonnonvarojen käyttö ja suojeleminen
- Kiertotalouteen siirtyminen
- Ympäristön pilaantumisen ehkäisy ja vähentäminen
- Luonnon monimuotoisuuden ja ekosysteemien suojeleminen ja palauttaminen





STF ohjelman kriteerit



SUSTAINABLE
TRAVEL
FINLAND



Visit Finland

Askel 1. Sitoutuminen

Virallisen päätöksen tekeminen kestävän matkailun edistämisestä (vaatii y itykseltä johdon ja henkilökunnan sitouttamisen, destinaatiolta toimintaa rahoittavan julkisen sektorin ja yritysverkoston sitouttamisen) Sitoutuminen kestävän matkailun valtakunnallisiin periaatteisiin. Kestävää matkailua koordinoivan henkilön nimeäminen

Askel 2. Osaamisen kasvattaminen

Tutustuminen Sustainable Travel Finland -e-oppaaseen. Osallistuminen Visit Finland Akatemian [Sustainable Travel Finland – valmennukseen](#) tai valmennuksen alueellinen järjestäminen. Nykytilan kartoitus online-itsearviointia kautta. Itsearviointi kartuttaa destinaatiolle alueellista dataa yritysverkoston nykytilasta ja kehitystarpeista.

Askel 3. Kehittämissuunnitelman laatiminen

Toimenpiteiden aloittaminen, kestävän matkailun suunnitelman laatiminen ja ulottaminen koskemaan kaikkia kestävyden ulottuvuuksia

Askel 4. Vastuullisuusviestintä

Kestävän matkailun toimenpiteistä avoimesti ja läpinäkyvästi [viestiminen](#) kansainväliselle yleisölle

Askel 5. Sertifiointi ja auditointi

Yrityksiltä vaaditaan kestävää matkailua tukeva, alkukartoituksen ja auditoinnin tarjoava sertifiointi, ellei kyseessä ole vastuullisen matkailun edelläkävijäyhtiö. Destinaation yritysverkoston yrityksistä 51%:lla (mukaan lukien liikevaihdoltaan suurimmat yritykset) tulee olla jokin ohjelmaan hyväksyttävistä sertifiointeista.

Askel 6. Todentaminen ja mitattavuus

Todennetaan ohjelmalle luodulla alustalla kriteeristön täyttyminen, ja että kestävän matkailun toimenpiteitä on tehty yli vuoden ajan. Yritys sitoutuu valtakunnallisiin kestävän matkailun mittareihin, jotka otetaan käyttöön vuoden 2022 aikana.

Askel 7. Sopimus ja jatkuva kehittyminen

Tehdään sopimus liittyen Sustainable Travel Finland –merkin käyttöön ja voimassaoloon, sisältäen visuaalisen ohjeistuksen. Sitoudutaan jatkuvan kehittämisen malliin



Sertifiointi on osa STF-ohjelmaa

- Hae mukaan ohjelmaan STF-ohjelmaan [täytä hakemus](#)
- Hakemus käsitellään ja saat linkit e-oppaaseen ja Online-alustalle
- Saat linkin ilmoittamaasi spostiin, tarkista roskaposti. e-oppaasta saat ohjeita askelkuvioidiin ja löydät tietoa sertifiointeista
- Valitse sopiva sertifiointi (emo-toimipisteyrityksillä toimipisteiltä edellytetään 2,5,6 + käyttö säännöt askeleella 7)
- Ole yhteydessä sertifiointiin myöntäjään ja aloita hakemus.
- Sustainable Travel Finland – sopimus ja merkki: 3-12 kk päästä, sitten kun kaikki osa-alueet ovat kunnossa
- Aikaa 7 askeleen tekemiseen menee noin 25-50 tuntia yhteensä riippuen yrityksen koosta.

1. Tervetuloa | 2. Johdatus kestävään matkailuun | 3. STF-ohjelma | Webinaaritallenteet

2.6. Kestävän matkailun sertifiointeja, järjestelmiä ja ohjelmia

Sertifiointi tuo hyötyjä yrittäjälle, matkailijoille sekä yhteisölle

Matkailuyrityksille on tarjolla kymmeniä erilaisia ohjelmia, järjestelmiä ja sertifiointeja vastuullisen matkailutoiminnan kehittämiseen. Monet myös hyödyntävät niitä. Osa järjestelmistä ja ohjelmista kattaa kaikki kestävän matkailun osa-alueet, toiset painottavat ympäristövaikutuksien minimoimista.

Mitä hyötyä sertifiointista on yrittäjälle?

- Tarjoaa systemaattisen ja käytännönläheisen toimintamallin kestävän matkailun kehittämiseen ja seurantaan.
- Sertifiointiprosessi kehittää liiketoiminnan prosesseja kuten tuotesuunnittelua, johtamista ja markkinointia.
- Auttaa tekemään panostuksia keskeisimpiin kehittämiskohteisiin.
- Sitouttavat henkilöstön ja asiakkaiden ympäristötietoisuuden kasvattamiseen.
- Tehdyt toimenpiteet säästävät käyttökustannuksia muun muassa energian ja veden kulutuksen ja jätteiden vähenemisen sekä järjestyneen henkilöstön myötä.
- Tuo matkailuyrityksen tekemän ympäristötietoisuuden näkyväksi ja luo luottamusta.
- Helpottaa rakentamaan mielikuvaa yrityksestä.
- Auttaa yrityksiä parantamaan itseään: sertifiointiprosessin käynninen on koulutuksellista.
- Systemaattista ja pitkäjänteistä toimintaa harjoittava yritys on yleensä tehokkaampi.
- Kestävän matkailun sertifiointiin toteuttamisprosessiin yritys saa usein helpommin apua ja rahoitusta uuden teknologian toteuttamiseksi.
- Tarjoaa sertifioiduille yrityksille mahdollisuuden uudenlaisen markkinointiin, sillä kuluttajat ovat oppineet tunnistamaan uskottavia sertifiointimerkkejä. Sertifiointia kautta on mahdollisuus kasvattaa markkinaosuutta ja löytää uusia asiakkaita. Kestävän matkailun sertifiointi avaa ovia myös kansainvälisille markkinoille.



Anu Nylund
Mood of Finland Oy
www.moodoffinland.fi
+358 40 96 22006
anu.nylund@moodoffinland.fi
Y-tunnus: 2952230-4



BIOSPHERE

Certified
Company

BAT 004/2020 RTI

Biosphere on yksi Visit Finlandin hyväksymistä, auditoitavista sertifiikaateista. Sertifiikaatti on yksi Sustainable Travel Finland ohjelman todentamisen askeleista



**SUSTAINABLE
TRAVEL
FINLAND™**

 **Mood of Finland**

Twitter @AnuNy
Instagram @mood_of_finland
FB @Mood of Finland
LinkedIn: Anu Nylund
Youtube: Mood of Finland